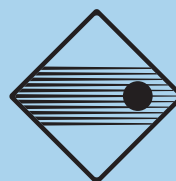
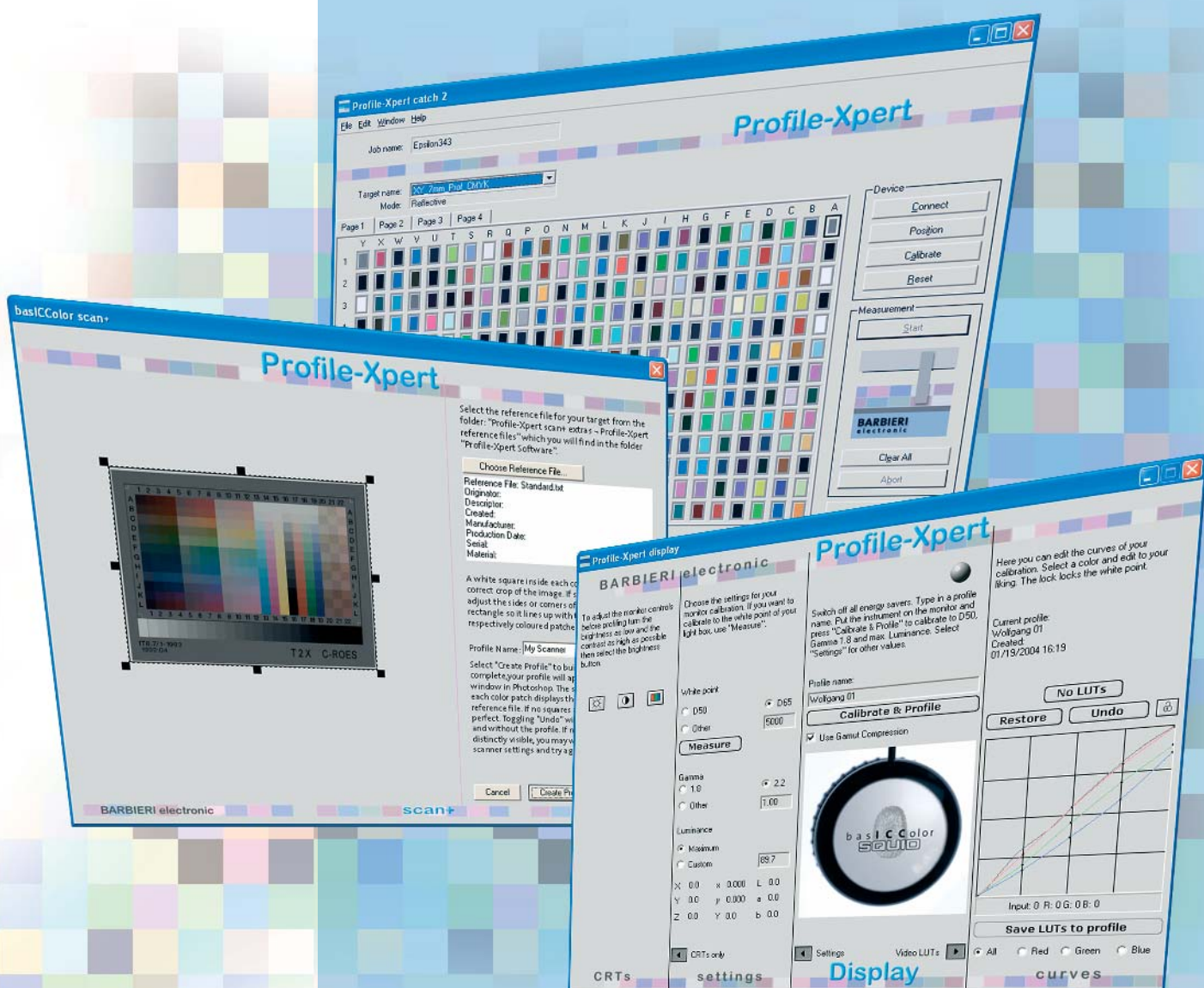


BARBIERI Color Management

Profile-Xpert

Software per la creazione professionale di profili colore ICC



BARBIERI
electronic
Per una migliore qualità del colore

Profile-Xpert

Impiego

BARBIERI Profile-Xpert è una serie di moduli software per la gestione del colore altamente professionale nella stampa digitale.

Profile-Xpert Display

Applicazione per la taratura e profilatura di ogni tipo di **monitor** (CRT ed LCD).

L'operatore tara il punto bianco su un valore standardizzato (diversi valori Kelvin a scelta) oppure misura la luce di osservazione delle immagini tarando sul valore corrispondente. E' possibile scegliere fra una vasta scala di valori gamma. Dopo aver creato il profilo, le curve risultanti mostrano la taratura del monitor offrendo la possibilità di ulteriori regolazioni correttive.

Profile-Xpert Scan

Applicazione per la creazione di profili ICC per lo **scanner**.

Profile-Xpert scan è un filtro plug-in per Photoshop che va a creare un profilo per lo scanner da ogni target ANSI IT8.7 standardizzato (riflessione e trasmissione) delle case Kodak, Fuji oppure Agfa.

Profile-Xpert Print3C

Applicazione per la creazione di profili ICC per **uscite in RGB**.

Profile-Xpert Print 3C usa il file di misurazione e la definizione del target per creare il profilo e determina la corrispondenza fra i valori dell'uscita RGB e i colori effettivi stampati.

In seguito, per salvare il profilo l'operatore può selezionare l'intento di rendering di default e compilare tutti i campi descrittivi del profilo ICC.

Profile-Xpert Print4C

Applicazione per la creazione di profili ICC per **uscite in CMYK**.

Profile-Xpert Print 4C è per molti versi identico al Profile-Xpert Print 3C. In aggiunta alle funzioni sopra descritte l'applicazione CMYK (Print 4C) offre tutta una serie di parametri per l'utilizzo degli inchiostri per controllare: il limite di inchiostro; il nero massimo; il punto di partenza del nero; la curva del nero; i parametri di bilanciamento del colore grigio.

Dati tecnici generali

Requisiti richiesti dal sistema

- Monitor a colori 15" o superiore
- Interfaccia seriale o USB

Macintosh: Sistema operativo 10.2 o superiore

PC: Microsoft® Windows® 2000 o superiore

Strumenti supportati per la profilatura del monitor:

Macintosh

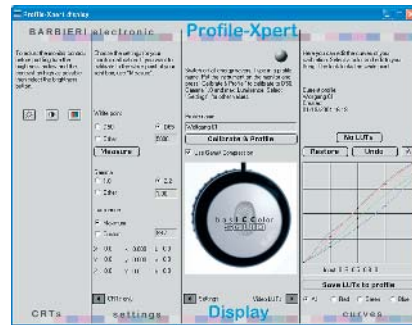
- BasICColor SQUID
- Sequel Chroma 4 ADB e USB

PC

- BasICColor SQUID
- Sequel Chroma 4 seriale e USB

Strumenti supportati per la profilatura delle stazioni di uscita:

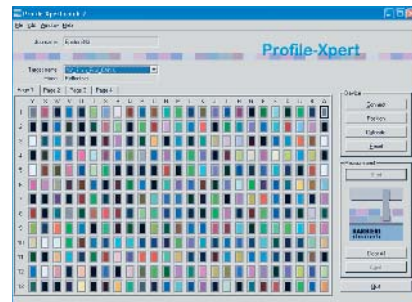
- Barbieri DTP 1150
- Barbieri Spectro 50xy
- Barbieri Spectro 100xy



Profile-Xpert Display



Profile-Xpert Scan



Profile-Xpert Print3C e Print4C